

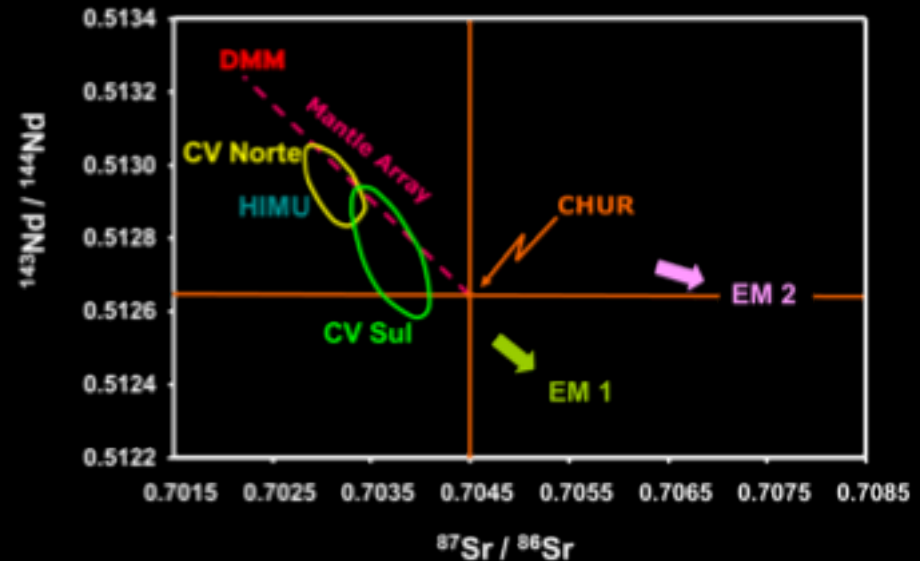
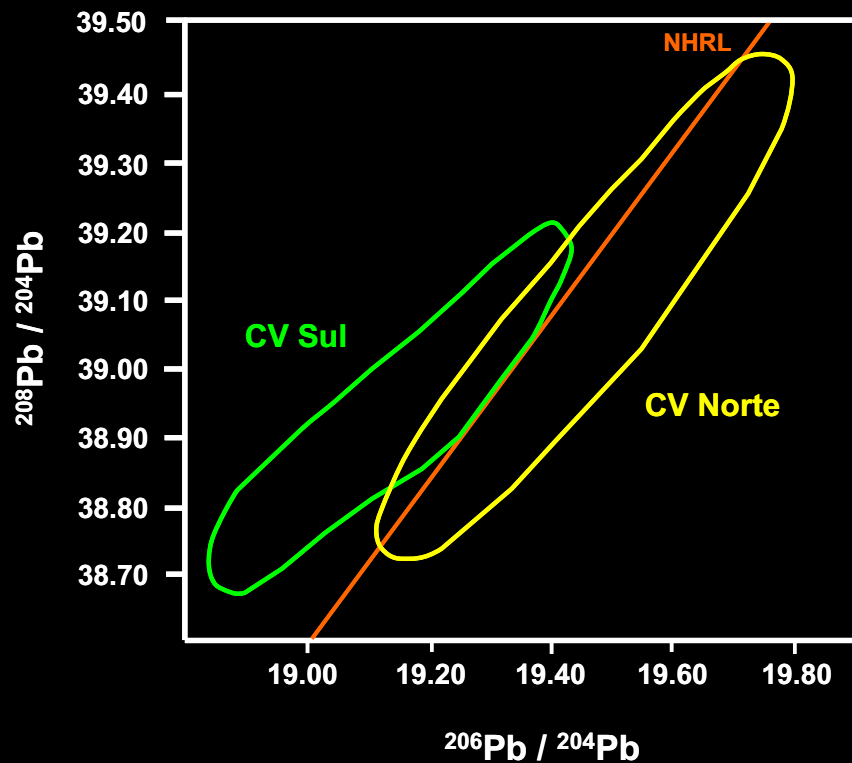
**Fogo Island volcano:
multi disciplinary Research on 2014 Eruption**

Task 3: Petrogenesis and Geochemistry

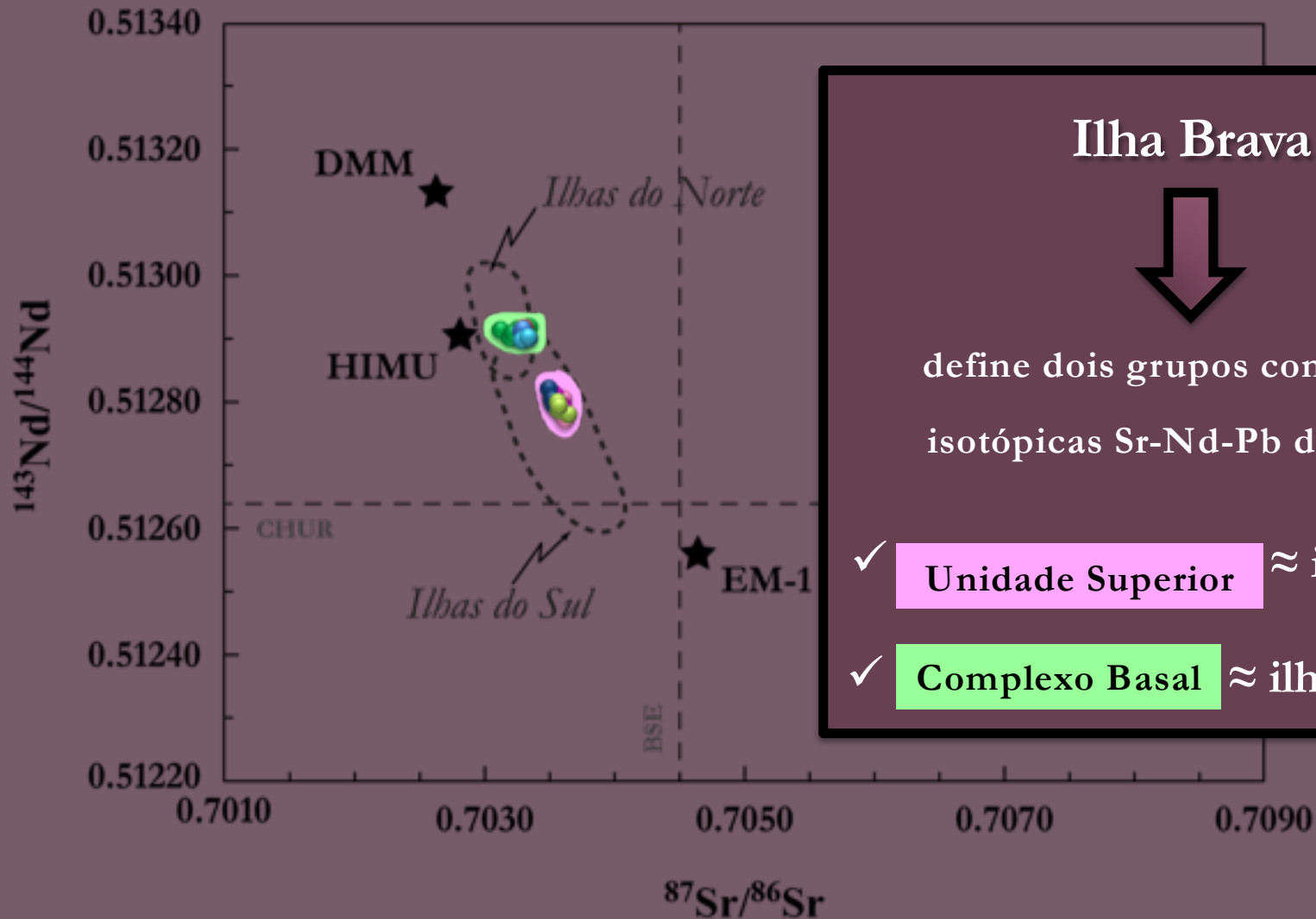
Objetivos:

- **Caraterizar os produtos vulcânicos sólidos:**
 - Piroclastos
 - Escoadas
 - Sublimados
- **Modelo petrogenético:**
 - Génese magmática
 - Evolução magmática
 - Caraterização do “plumbing system”
- **Decifrar a evolução do magmatismo do Fogo**
- **Constranger a heterogeneidade mantélica sub-Fogo**

Magmatismo geoquimicamente heterogêneo à escala do arquipélago



OS COMPONENTES MANTÉLICOS



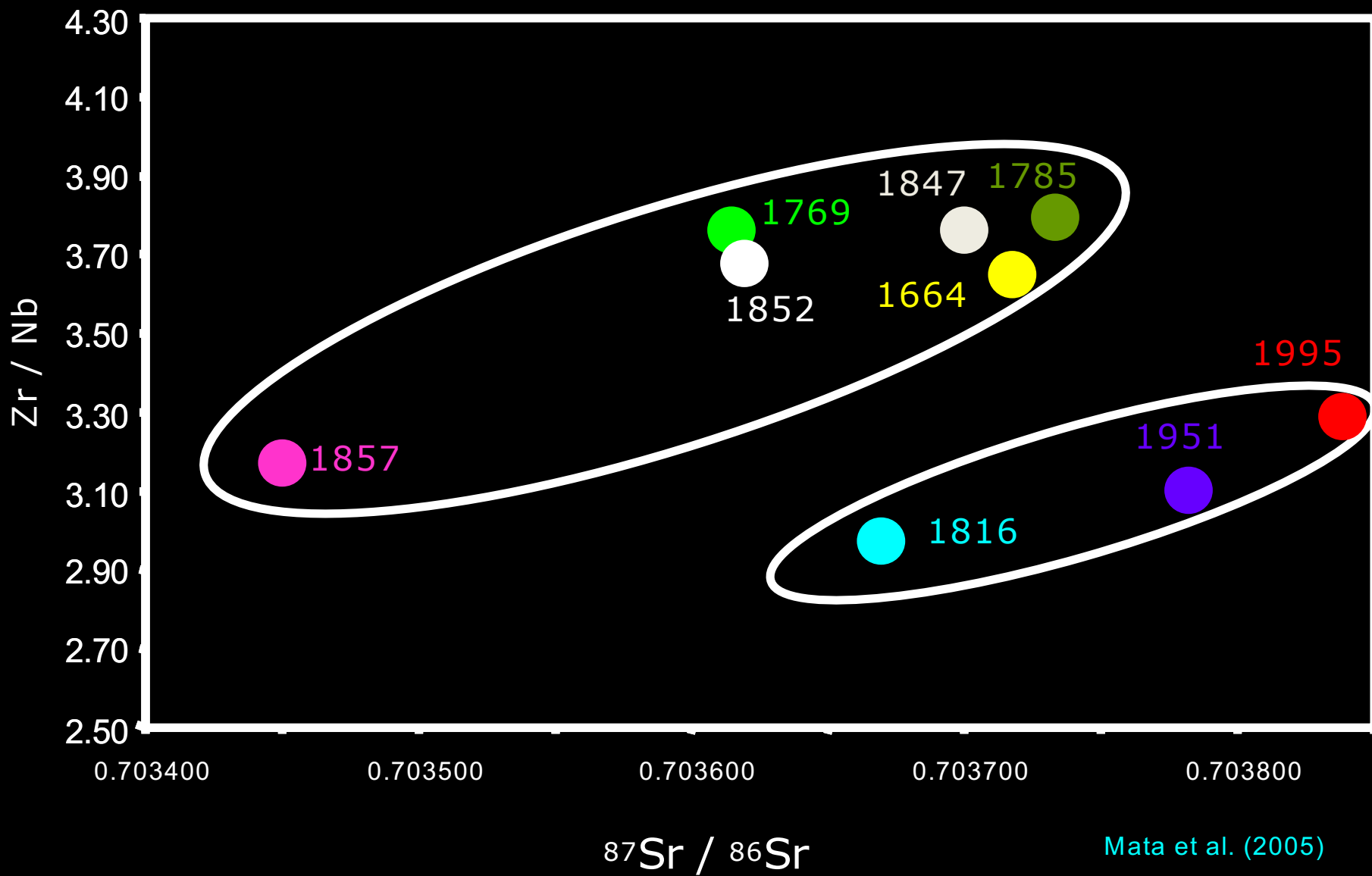
Ilha Brava



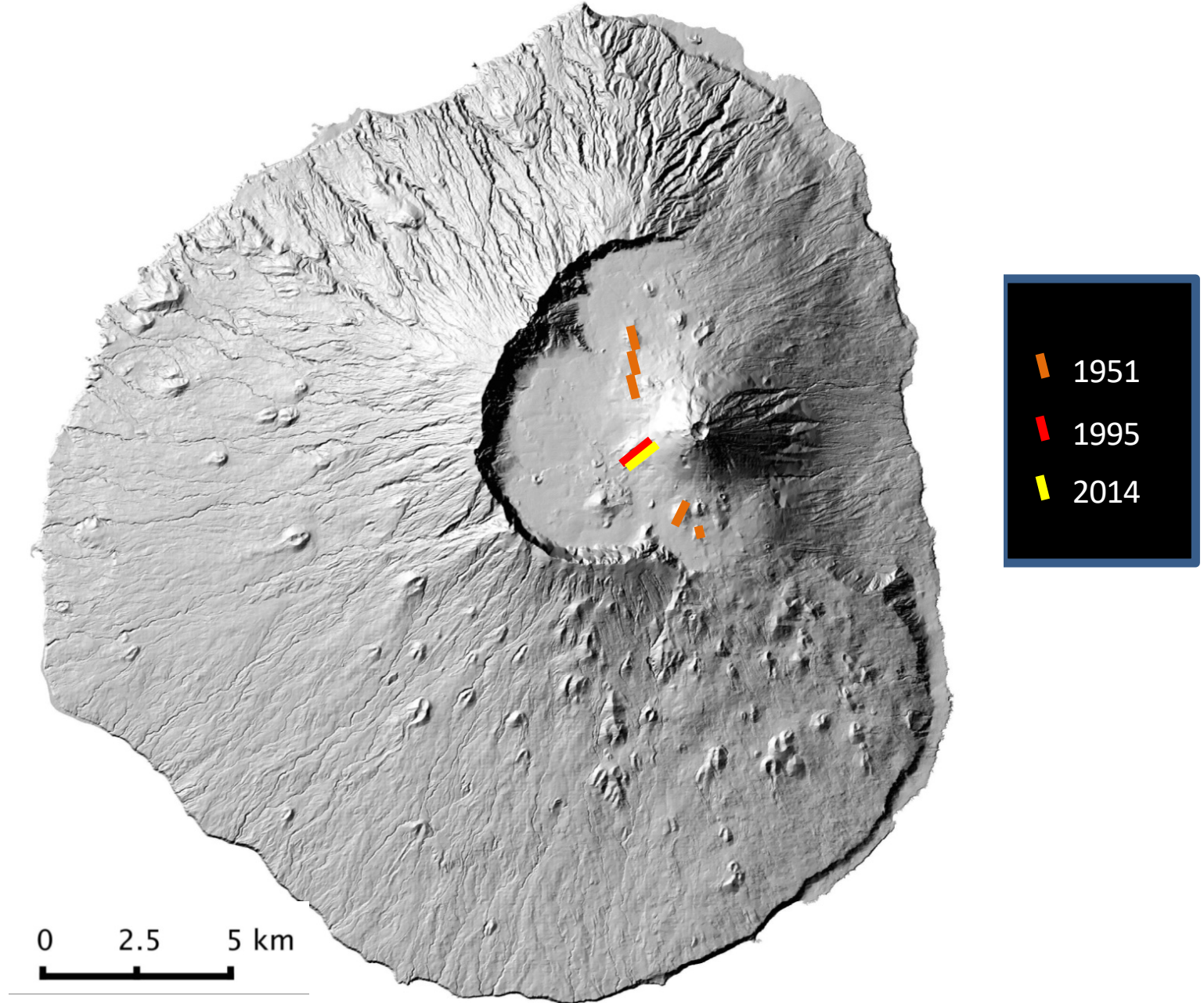
define dois grupos com razões isotópicas Sr-Nd-Pb distintas:

- ✓ Unidade Superior \approx ilhas do sul
- ✓ Complexo Basal \approx ilhas do norte

Erupções históricas: ilha do Fogo



ILHA DO FOGO - Focos das erupções de 1951, 1995 e 2014



Equipa:

Coordenador: João Mata

Petrologia/Geoquímica

➤ **IDL/FCUL:**

Sofia Martins
Línia Martins
José Madeira

➤ **LNEG**

Rita Caldeira
Pedro Ferreira
Daniel Oliveira
Teresa Pereira da Silva

Vulcano-estratigrafia

➤ **IDL/FCUL:**

José Madeira

➤ **Bristol University**

Ricardo Ramalho

➤ **IDL/ISEL**

Mário Moreira